



la lucente spa®

COMPANY PROFILE  
2025

la lucente spa

The building facade features a large, three-dimensional version of the sun logo and the company name 'la lucente spa' mounted on a stone-textured wall.



Al vostro Servizio  
dal 1922

## INDICE

1. Chi siamo
2. Una storia centenaria che guarda al futuro
3. Il Fornitore Global
4. La nostra struttura organizzativa
5. Gestione *Glocal* della commessa
6. Referenze
7. Qualità e Customer Satisfaction
8. Certificazioni e rating
9. Etica e compliance
10. Corporate Social Responsibility
11. Sustainability Award

# 1. LA LUCENTE SPA Chi siamo

La Lucente SpA è la più longeva società italiana attiva nel campo del **global service e facility management**: opera dal 1922 e ha conseguito il prestigioso traguardo del secolo di ininterrotta attività. Conta oltre **2.000 dipendenti** distribuiti in una rete territoriale con sedi e filiali operative sull'intero territorio nazionale, arrivando a servire circa **1000 comuni**.

La competenza de La Lucente SpA è al servizio delle imprese e della collettività nel rispetto di un sistema di valori che la contraddistingue sul mercato nazionale: **rispetto dell'ambiente**, massima attenzione alle normative a **tutela della sicurezza e della salute** del pubblico e degli operatori, costante **aggiornamento delle competenze** e delle **tecniche utilizzate**.

Associata al sistema confindustriale tramite **Confindustria Bari-BAT** e socia delle principali associazioni italiane di categoria **ANIP-Confindustria**, **IFMA**, **UNIFERR** e **ANID**, La Lucente SpA ha intrapreso un percorso di più ampio respiro europeo, divenendo membro del **consorzio europeo ECS - European Customer Synergy**. Si tratta di una società paneuropea, con sede a Bruxelles, che fornisce soluzioni integrate e una suite completa di servizi di facility management, mettendo in rete le più referenziate società di settore in tutta l'Unione.



## 2. LA LUCENTE SPA Una storia centenaria che guarda al futuro

Con uno sguardo al futuro e con la **responsabilità sociale d'impresa** come principale driver dello sviluppo strategico, quella de La Lucente SpA è una storia che affonda le sue radici nel tempo, con la celebrazione del centenario della fondazione societaria nel 2022.

Più di un secolo di **storia**, di **progresso**, di **capacità di innovazione**, nell'ottica del **miglioramento continuo** e della **responsabilità sociale d'impresa**, rinnovando i principi, già da tempo consolidati e che caratterizzano la mission aziendale sin dal 1922: essere **al servizio della collettività**, coniugando **eccellenza, etica d'impresa, sostenibilità e la capacità di adeguamento ad un mercato in rapidissima evoluzione**.



La Lucente SpA è stata inserita nel Registro dei **Marchi Storici di Interesse Nazionale**, uno strumento istituzionale che il Ministero dello Sviluppo Economico ha creato per tutelare la proprietà industriale delle aziende storiche italiane (che abbiano registrato il marchio d'impresa da almeno 50 anni) e le **eccellenze storicamente** collegate al territorio nazionale. Il prestigioso riconoscimento riflette la dinamicità e la solidità di un'azienda ormai consolidata come punto di riferimento in Italia nel settore del cleaning e del facility management.

A worker in a green hazmat suit and respirator is using a long-handled spray wand to clean the engine of a large white airplane with green stripes. The scene is set on an airfield under a clear blue sky. An orange diagonal banner is overlaid on the left side of the image, containing text.

Soluzioni di  
**Integrated Facility  
Management**  
per aziende  
ed enti pubblici  
e privati

### 3. LA LUCENTE SPA Il Fornitore Global

---

La **value proposition** de La Lucente si contraddistingue per la continua ricerca di soluzioni di business in grado di soddisfare gli specifici fabbisogni espressi da parte dei propri clienti, grazie alla capacità di:

- fornire servizi integrati di alta qualità attraverso l'innovazione di processo e l'utilizzo di tecnologie avanzate;
- presidiare con risorse e strutture dedicate sia gli aspetti "soft" legati all'ingegnerizzazione dei processi e all'uso di tecnologie informatiche, sia quelli "hard" legati all'erogazione diretta dei servizi.



**Il nostro core business è il facility management. Siamo il partner perfetto per la gestione del vostro patrimonio immobiliare in "Global Service"**

#### **Cleaning e Sanificazioni**

Eseguiamo pulizie in ambito civile, industriale, sanitario e alimentare, pulizie tecniche, sanificazioni e decontaminazioni. La grande esperienza maturata nei decenni e gli ingenti investimenti operati nelle più moderne tecnologie e nella formazione del personale, permettono di erogare servizi ad alta specializzazione.

#### **Servizi integrati – Facility**

Ci occupiamo di sorveglianza e sicurezza degli immobili offrendo servizi di reception e portierato, gestione del verde, manutenzione di impianti tecnologici, logistica, trasporti e facchinaggio.

#### **Servizi ambientali**

Servizi di raccolta, trasporto, intermediazione e avvio a recupero/smaltimento di rifiuti pericolosi e non per una nuova economia circolare, effettuati dalla controllata società «La Lucente Ecologia».

#### **Ripristino post incendio**

Offriamo servizi di ripristino post incendio degli ambienti, intervenendo in maniera rapida ed efficace grazie a tecnologie avanzate e team altamente specializzati.

#### **Immobili**

Effettuiamo manutenzione e ristrutturazione di edifici civili e industriali, impianti elettrici e idraulici. Eseguiamo lavori di idropulitura e idrosabbatura delle facciate e pitturazioni di vario genere. Tutti gli interventi sono svolti nel pieno rispetto dei luoghi di lavoro.

#### **Sanità**

Forniamo servizi di igiene e sanificazione ambientale per strutture ospedaliere. La nostra esperienza consolidata ci consente di garantire elevati standard qualitativi anche in ambienti industriali/farmaceutici.

#### **Pulizia acrobatica in corda**

Offriamo servizi di pulizia acrobatica in quota effettuati in sospensione tramite l'impiego di funi e imbracature di sicurezza: un sistema professionale di lavaggio e pulizia di vetri esterni/interni e facciate, anche di quelle più alte e ampie, di edifici, uffici, beni culturali, negozi, scuole, ospedali e capannoni.

## I nostri numeri

**57 milioni**  
di fatturato

**2.100**  
dipendenti

**1.000**  
comuni serviti

## I nostri servizi



Cleaning, disinfezioni e sanificazioni specialistiche in ambito civile



Cleaning, disinfezione e sanificazioni specialistiche di siti industriali e reparti produttivi



Igiene e sanificazioni ospedaliere



Gestione servizi integrati in ambito aeroportuale



Ripristino post incendio



Gestione servizi integrati per i luoghi della cultura e aree turistiche



Manutenzione del verde



Manutenzione edifici, impianti e strade



Office e servizi integrati di reception, portierato, front office e back office



Gestione ambientale ed ecologia



Gestione impianti sportivi



Guardiana e vigilanza non armata



Logistica, facchinaggio e gestione magazzini



Derattizzazione, disinfestazione e pest control



Pulizia acrobatica in corda



Manutenzione e rimessaggio autobus e veicoli per il trasporto pubblico

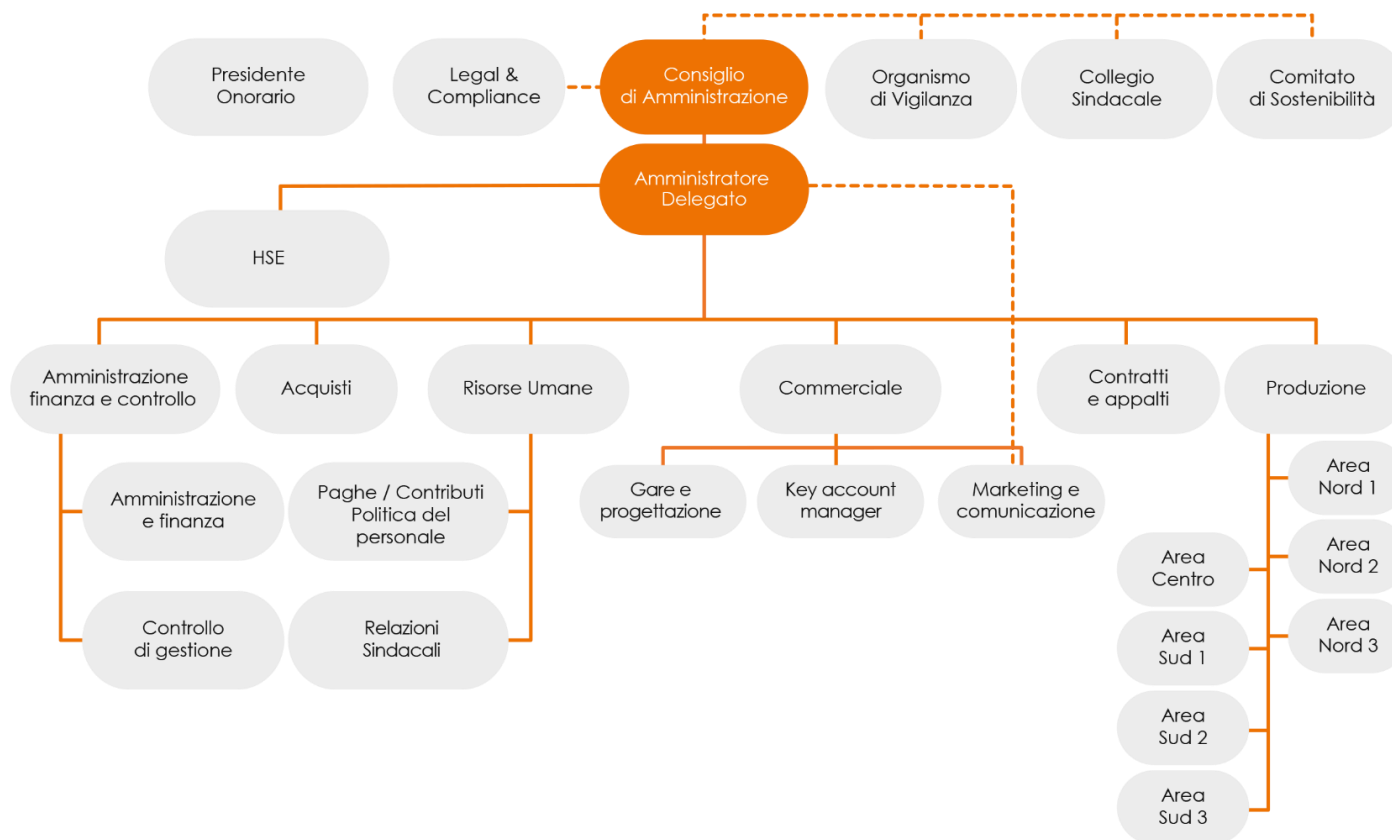
## 4. LA LUCENTE SPA La nostra struttura organizzativa

La struttura organizzativa de La Lucente SpA è progettata per soddisfare puntualmente le richieste del mercato, garantendo un efficace coordinamento a tutti i livelli.

Il personale della società è altamente qualificato e composto da professionisti specializzati nei settori giuridico-amministrativo, tecnico-scientifico e socioeconomico.

Tale staff, preposto allo studio e alla progettazione delle attività assiste la direzione tecnica nella gestione delle commesse e nell'implementazione dei sistemi gestionali certificati.

La formazione di eccellenza, l'aggiornamento continuo in tema di innovazione tecnologica, la costante ricerca di nuovi processi ecocompatibili e l'adeguamento sistematico al quadro normativo in tema di sicurezza, consentono l'elaborazione di progetti integrati e personalizzati, volti a supportare il committente, divenendo di fatto parte della sua organizzazione e della sua catena del valore.





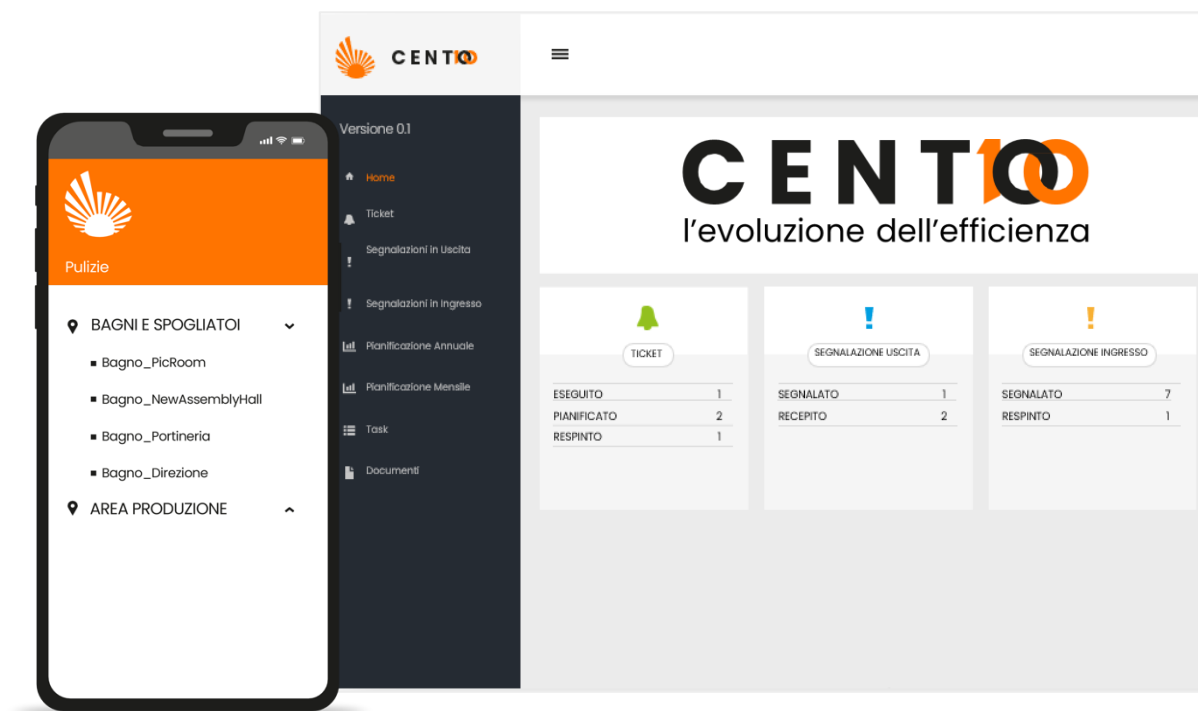
## 5. LA LUCENTE SPA Gestione **Glocal** della commessa

La nostra esperienza pluriennale ci ha condotti alla definizione di una struttura organizzativa specifica di **coordinamento territoriale** per la gestione degli appalti, che rappresenta **l'elemento di raccordo** e di filtro tra le funzioni strategiche di direzione e di controllo. Tale struttura funge da garante del coordinamento delle attività operative **sul territorio interessato dal servizio**, dell'efficacia degli interventi e della risoluzione delle eventuali emergenze che possono verificarsi.

Con i nostri committenti, ci poniamo come **partner affidabile**, grazie all'esperienza settoriale e alla **struttura territoriale** dedicata, che consta di un numero cospicuo di addetti e di diverse sedi dislocate capillarmente sul territorio nazionale.

La Lucente, in un'ottica di miglioramento continuo dei servizi offerti e dell'organizzazione del lavoro, ha inoltre creato una **piattaforma web**, denominata **CENTO**, appositamente studiata per la gestione delle commesse di Facility Management. Questo sistema informativo gestionale, interfacciabile al caso con altre piattaforme software, rappresenta lo strumento fondamentale per la gestione ed il controllo interno delle attività oggetto della commessa.

Il software è stato progettato per la gestione del servizio e per il **costante monitoraggio e aggiornamento dell'intera commessa**, contenendo in un unico database, oltre a dati e documenti caratterizzanti la gestione, anche le informazioni sulle caratteristiche dei locali presenti all'interno dei vari edifici coinvolti in appalto.





Qualità certificata  
e referenze

## 6. LA LUCENTE SPA Referenze

I nostri clienti sono la nostra  
migliore garanzia di qualità

### Settore Industriale



### Settore Farmaceutico



### Settore Sanitario



## 6. LA LUCENTE SPA Referenze

### Istituti di credito e società di consulenza



### Enti Pubblici



### Grande Distribuzione

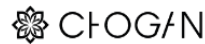


## 6. LA LUCENTE SPA Referenze

### Trasporti



### Gruppi privati



### Enti No profit



## 7. LA LUCENTE SPA Qualità e Customer Satisfaction

La necessità di monitorare costantemente la qualità dei servizi erogati si accompagna alla volontà di soddisfare pienamente le aspettative e le esigenze dei nostri Clienti. Il nostro sistema di verifica CX è basato sul principio di autocontrollo degli addetti in corso d'opera e sul controllo del processo di erogazione del servizio, eseguito in parallelo con la verifica qualitativa del risultato raggiunto.

### L'OBIETTIVO È PERSEGUIRE IL MIGLIORAMENTO CONTINUO DEI SERVIZI OFFERTI



**Creare le condizioni per erogare un servizio conforme alle aspettative del Cliente**

Idonea formazione e addestramento degli addetti al servizio, adeguatezza delle metodologie, della dotazione tecnica e dei carichi di lavoro

**Monitorare e misurare i risultati di servizio, l'efficacia processuale e la Customer Satisfaction**

Progettazione e aggiornamento del Piano di Controllo e pianificazione dettagliata su scala annuale con l'individuazione degli strumenti di verifica più idonei (check-list, questionari, strumenti di misurazione)

**Registrare ed analizzare i dati garantendo al Committente la massima fruibilità dei report**

Analisi delle check-list di rilevazione, delle segnalazioni e dei reclami, dei questionari per la rilevazione della Customer Satisfaction con l'invio di report periodici al Cliente

**Migliorare continuamente i livelli di qualità con azioni preventive e correttive**

Presidio costante dei livelli di servizio raggiunti ed individuazione di azioni mirate, repentine ed efficaci per la risoluzione delle non conformità

## 8. LA LUCENTE SPA Certificazioni e Rating



### ISO 9001:2015 – QUALITÀ

Certifica la capacità dell'organizzazione di fornire costantemente prodotti e servizi che soddisfino i requisiti legali e regolamentari del cliente. Mira a migliorare la soddisfazione del cliente attraverso l'efficace applicazione del sistema, garantendo la conformità delle attività svolte ai requisiti della norma di riferimento.



### ISO 14001:2015 – AMBIENTE

Certifica il sistema di gestione aziendale volto a gestire gli aspetti ambientali, soddisfare gli obblighi di conformità legislativa e gli standard definiti dalle norme volontarie, nonché affrontare e valutare i rischi e le opportunità.



### ISO 45001:2018 – SICUREZZA E SALUTE

Certifica gli elevati standard in relazione a salute e sicurezza sul lavoro, in linea con le normative vigenti.



### SA 8000:2014 – SOCIAL ACCOUNTABILITY

Certifica la volontà dell'azienda di implementare un sistema di gestione incentrato sullo sviluppo sostenibile che garantisca ottimali condizioni di lavoro, estendendo i suoi requisiti anche ai fornitori ed ai subfornitori.



### ISO 37001:2016 – ANTICORRUZIONE

Certifica il sistema di gestione per la prevenzione della corruzione, che favorisce da un lato la crescita della cultura aziendale della trasparenza e dell'integrità e dall'altro lo sviluppo di misure efficaci per prevenire ed affrontare fenomeni corruttivi.



### ISO 14067:2019 – PRODUCT CARBON FOOTPRINT

Certifica il sistema di gestione aziendale per il calcolo dell'impronta di carbonio di un'organizzazione o di un prodotto, con l'obiettivo di ridurre gli impatti ambientali legati alle attività industriali e commerciali.



### ISO 50001:2018 – ENERGIA

Certifica il sistema di gestione dell'energia finalizzato al miglioramento continuo dell'efficienza energetica, puntando ad un minore consumo energetico e alla riduzione delle emissioni di gas serra.

## Rating



### ECOVADIS GOLD – SOSTENIBILITÀ

Sistema di monitoraggio che permette alle aziende di gestire i rischi e incorporare le eco-innovazioni nelle catene logistiche globali, migliorando le loro pratiche ambientali e sociali.



### SYNESGY CRIBIS SCORE ESG A – SOSTENIBILITÀ

Score sviluppato da CRIBIS CRIF Ratings, un'agenzia di rating del credito che opera sotto la supervisione dell'ESMA. La Lucente ha raggiunto il livello A nella valutazione complessiva: ottimo livello di adeguatezza rispetto ai principi ESG, pienamente in linea con le best practice nazionali ed internazionali.



### RATING LEGALITÀ

Indicatore rilasciato dall'Autorità Garante della Concorrenza e del Mercato (AGCM) dopo adeguata verifica, che consente di valorizzare le imprese che operano secondo i principi di legalità, trasparenza e responsabilità sociale.



### UNI EN 16636:2015 – PEST MANAGEMENT

Certificazione che definisce i requisiti per la gestione ed il controllo delle infestazioni, nonché le competenze utili a tutelare la salute pubblica, i beni e l'ambiente.



### UNI EN 13549:2003 – MISURAZIONE QUALITÀ

Certificazione che norma i requisiti di base e le raccomandazioni per i sistemi di misurazione della qualità per le prestazioni di pulizia e sanificazione.



### SOA CTG OG1 – EDIFICI CIVILI E INDUSTRIALI

Attestazione di qualificazione per la partecipazione a gare per l'esecuzione di appalti pubblici, in riferimento alla costruzione, manutenzione o ristrutturazione di edifici.



### EMAS – AMBIENTE

Attesta la volontà dell'organizzazione di valutare e migliorare le proprie prestazioni ambientali e fornire al pubblico e ad altri soggetti interessati informazioni sulla propria gestione ambientale.



### ECOLABEL UE – AMBIENTE

Marchio europeo di eccellenza ambientale sui servizi. Connota le aziende che promuovono un'economia circolare con una particolare attenzione all'ambiente.



### UNI PdR 125:2022 – PARI OPPORTUNITÀ

Certifica il sistema di gestione della parità di genere di organizzazioni che al loro interno promuovono la gender equality e la varietà delle caratteristiche personali e professionali.

## 9. LA LUCENTE SPA Etica e compliance



### Modello di ORGANIZZAZIONE, GESTIONE E CONTROLLO AI SENSI DEL D. LGS. 231/2001

La Lucente SpA si è dotata di un modello di organizzazione, gestione e controllo, conforme alla prescrizioni di cui al D. Lgs. n. 231/2001, recante "Disciplina della responsabilità amministrativa delle persone giuridiche". Tale Modello, composto da Parte Generale, Parte Speciale, Codice Etico, Sistema sanzionatorio e Protocolli specifici, rappresenta uno strumento a disposizione dell'azienda per operare in modo corretto e trasparente nei confronti della comunità e dei propri stakeholder.



La Lucente SpA ha adottato un **Codice Etico** improntato a principi quali il rispetto della persona, la piena osservanza di leggi e normative, l'attenzione verso l'ambiente e la sicurezza sul lavoro. Il codice costituisce lo strumento fondamentale di regolamentazione e monitoraggio dei rapporti sociali e relazionali, con particolare attenzione alle tematiche di conflitti di interesse, rapporti con la concorrenza, rapporti con i fornitori e con i clienti pubblici e privati.



### WHITE LIST Antimafia

La Lucente SpA è inserita nella **White List della Prefettura di Bari**, l'elenco delle aziende fornitrici, prestatrici di servizi ed esecutrici di lavori, verificate dalla Prefettura come non soggette a tentativo di infiltrazione mafiosa. Un ulteriore elemento di garanzia nei confronti di terzi, anche nei rapporti tra soggetti privati, che si inserisce in un più ampio sistema virtuoso di lavoro, volto ad operare da sempre in maniera puntuale, trasparente e sostenibile al fianco dei clienti pubblici e privati della società.

### ORGANISMO DI VIGILANZA

La Lucente SpA si è dotata di un **Organismo di Vigilanza** esterno in forma collegiale, composto da professionisti di comprovata esperienza nel settore, deputato al controllo del funzionamento, dell'applicazione del MOG ed al suo aggiornamento periodico. Vigila altresì sul rispetto del Codice Etico da parte dei soggetti Destinatari del medesimo.



### RATING Legalità

La Lucente SpA ha ottenuto da parte dell'Autorità Garante della Concorrenza e del Mercato il riconoscimento di un **rating di legalità di tre stelle** (massimo del punteggio). Si tratta di un indicatore sintetico del rispetto di elevati standard di legalità da parte delle imprese.

### MODELLO PRIVACY

La Lucente SpA si avvale di un **Modello Privacy** che va a definire una chiara disciplina interna atta a garantire che il trattamento dei dati svolto nell'ambito dell'attività lavorativa, avvenga in maniera conforme ai principi e alle disposizioni impartiti dal Regolamento UE, in particolare ai criteri di **liceità, correttezza e trasparenza**.



### ISO 37001:2016 ANTICORRUZIONE

La Lucente SpA si è dotata di un **Sistema di Gestione Anticorruzione** certificato secondo la norma ISO 37001. L'adozione di questo sistema mira a garantire il rispetto delle normative anticorruzione, promuovere comportamenti corretti e professionali, mitigare il rischio di situazioni illecite attraverso processi trasparenti e monitorare costantemente l'efficacia delle misure di prevenzione.

### WHISTLEBLOWING

Conformemente al D.Lgs n. 24/2023, La Lucente SpA ha emesso e diffuso una **policy di Whistleblowing** che consente a dipendenti, collaboratori, fornitori e qualsiasi altro soggetto in rapporto o in procinto di entrare in rapporto d'affari con la Società di effettuare segnalazioni tramite un'apposita piattaforma digitale. Le segnalazioni vengono trasmesse all'Organismo di Vigilanza (OdV) che le analizza con attenzione, intraprendendo ogni azione necessaria per garantirne una gestione appropriata.





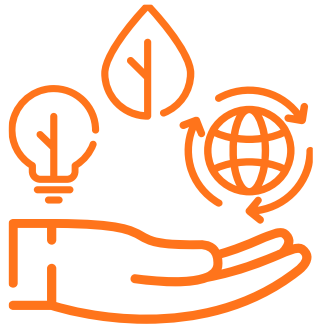
## Sostenibilità

Responsabilità  
sociale al servizio  
del **FUTURO**

#lalucenteforfuture

## 10. LA LUCENTE SPA Corporate Social Responsibility

L'attenzione alla **responsabilità sociale** è per La Lucente SpA una scelta concreta: un impegno teso al miglioramento continuo e alla divulgazione di principi, obiettivi e risultati verso tutti gli stakeholder.



La **Politica Integrata** documenta le scelte strategiche con le quali La Lucente vuole confrontarsi per assicurare lo sviluppo delle attività, curando con particolare attenzione la qualità dei processi e dei servizi, la prevenzione della corruzione, l'igiene e sicurezza nei luoghi di lavoro, la salute dei lavoratori, la tutela dell'ambiente, il rispetto dei diritti umani, la valorizzazione della parità di genere per supportare l'empowerment e la leadership femminile nei presidi organizzativi di alto livello.

La Lucente ha deciso, quindi, di adottare e sviluppare un Sistema di Gestione integrato coerente con le norme: **UNI EN ISO 9001, UNI EN ISO 14001, UNI EN ISO 45001, UNI EN ISO 37001, SA 8000, UNI EN ISO 50001, UNI PdR 125.**



La Lucente ha aderito all' **Eco-Management and Audit Scheme (EMAS)**, strumento volontario creato dalla Comunità europea per valutare e migliorare le prestazioni ambientali e per informare i soggetti interessati sulla gestione ambientale.

## 10. LA LUCENTE SPA Corporate Social Responsibility

---

**Inoltre la società pubblica volontariamente un bilancio di sostenibilità/value report:** un atto di trasparenza orientato allo sviluppo di un modello di business sostenibile e di prospettiva, in armonia con gli obiettivi ESG. Per garantire massima credibilità e accuratezza, il bilancio di sostenibilità 2023 è stato asseverato da PricewaterhouseCoopers.



L'attenzione all'ambiente è per La Lucente una strategia competitiva con vari obiettivi:

- **riduzione della CO2** attraverso:
  - ✓ il miglioramento dell'utilizzo dell'energia
  - ✓ il miglioramento del parco automezzi con l'utilizzo di automezzi **elettrici e Hybrid**
  - ✓ macchinari progettati secondo criteri di economia circolare per minimizzare i consumi
- utilizzo di prodotti rientranti nei **C.A.M.** (criteri minimi ambientali) ed **Ecolabel**
- attrezzature prodotte con **materie riciclate**

---

## WE SUPPORT



Dal 2024 La Lucente partecipa al **Global Compact delle Nazioni Unite**, un'importante iniziativa globale che riunisce aziende che si impegnano ad integrare nei propri processi aziendali i **Dieci Principi dell'UN Global Compact** riguardanti i Diritti Umani, i Diritti del Lavoro, la Tutela dell'Ambiente e la Lotta alla Corruzione.

## 10. LA LUCENTE SPA Corporate Social Responsibility

La svolta green intrapresa da La Lucente SpA e fortemente voluta dalla direzione aziendale, si traduce in un'attenzione particolare agli aspetti dell'**economia circolare**, un modello che oltre alla riduzione degli impatti sull'ambiente, dà un impulso all'innovazione e alla crescita economica. La transizione dal modello lineare a quello circolare è per La Lucente SpA una scelta strategica capace di incidere sui piani dell'organizzazione nel breve e medio periodo e di produrre valore, mirando a coniugare il profitto **nel rispetto per l'ambiente e l'equilibrio delle parti sociali**.



## 11. LA LUCENTE SPA Sustainability Award

La Lucente SpA si è aggiudicata per tre edizioni consecutive, rispettivamente negli anni 2022, 2023 e 2024, il Sustainability Award, venendo inserita da Forbes nell'elenco delle Top 100 eccellenze sostenibili italiane. Nel 2024, inoltre, l'azienda è stata inserita nella Top 100 ESG Integrated Finance, nella Top 75 ESG Performances e nelle 75 imprese Top Innovation. Il premio, promosso da Kon Group ed Elite-Borsa Italiana, Azimut\* Main Partner con il supporto tecnico di ALTIS Advisory, spin-off dell'Università Cattolica, RepRisk e con Forbes come Media Partner, è riservato alle aziende che hanno fatto della sostenibilità la propria missione strategica e si sono distinte nell'avvio e nell'implementazione di percorsi di sviluppo sostenibile e inclusivo, con l'obiettivo di generare valore per gli stakeholder e per la comunità.



La Lucente SpA è vincitrice del Premio Visionari d'Impresa 2024, conferito dall'Istituto Accademico Scienze Imprenditoriali, in collaborazione con l'Istituto di Ricerca Economico-Scientifica I-AER e con la media partnership de Il Sole 24 Ore. Questo prestigioso riconoscimento è assegnato alle imprese che si sono affermate per l'eccellenza e la visione strategica dimostrate nel contesto imprenditoriale, con particolare attenzione a quelle che hanno saputo affrontare con successo le sfide del mercato post Covid-19. La Lucente si è distinta per la capacità di innovazione, adattamento e per i risultati raggiunti in termini di competitività, produttività e sostenibilità



La Lucente SpA è fra le 100 imprese che nel 2024 hanno ricevuto presso il Senato della Repubblica Italiana, il prestigioso Premio "Legalità & Profitto", giunto alla sua terza edizione. Questo riconoscimento è stato conferito a 100 piccole e medie imprese (dai 2 ai 500 milioni di fatturato) che hanno ottenuto il rating di legalità e si siano inoltre sapute distinguere per solidità economica (come testimoniano i parametri di redditività e stabilità patrimoniale) e per osservanza e rispetto delle regole, in piena conformità con le normative dello Stato italiano. Il premio è stato assegnato su base oggettiva da una giuria composta da Economy Group e RSM, con il patrocinio del Senato della Repubblica Italiana e la collaborazione dell'Anac – Autorità nazionale anticorruzione.



## 11. LA LUCENTE SPA Sustainability award

La Lucente SpA è stata inserita nel V Future Respect Index 2022. Dall'archivio di 2.000 Bilanci di Sostenibilità censiti da NEXTPEDIA.it, il Bilancio di Sostenibilità de La Lucente SpA è stato inserito tra i 50 ritenuti meglio leggibili e capaci di promuovere la cultura della Sostenibilità, secondo i criteri di valutazione di seguito elencati:

- aver illustrato in maniera comprensibile ed esaustiva la governance sostenibile facilitando scelte consapevoli da parte dei Consumatori;
- aver evidenziato le migliori pratiche utili alla promozione della cultura della Sostenibilità, con una efficace narrazione, coinvolgente e distintiva;
- aver redatto in maniera leggibile, comprensibile e puntuale l'attività che conduce al profitto senza impatti negativi all'esterno.

La Lucente SpA ha ottenuto il riconoscimento «Impresa socialmente responsabile» da parte della Camera di Commercio di Bari, nell'ambito del bando erogato dall'ente camerale in relazione al Premio Imprese Storiche 2022. L'intento è stato quello di premiare le imprese che da lungo tempo contribuiscono allo sviluppo economico del territorio, con una menzione speciale per quelle che abbiano dimostrato una particolare sensibilità nell'affrontare le sfide che nuovi mercati e scenari in continua evoluzione pongono al sistema imprenditoriale, come l'economia circolare, la tutela dell'ambiente e una vocazione alla CSR come driver di sviluppo sostenibile del business.

La Lucente SpA si è aggiudicata l'Apulian Sustainable Innovation Award 2022 per la “Migliore iniziativa ambientale e sociale dell'anno” con il Progetto di Educazione Ambientale per bambini “Laboratori di riciclo creativo – Villaggio di Babbo Natale, Bari 2021”, un percorso di avvicinamento ludico al rispetto e alla conservazione dell'ambiente e delle risorse rivolto ai figli dei dipendenti dell'azienda e dei bambini dai 3 agli 8 anni della Città di Bari. Il premio, promosso da **Confindustria Puglia** con la collaborazione di **Legambiente Puglia**, mira a valorizzare le imprese pugliesi che hanno saputo cogliere le sfide ambientali come opportunità di sviluppo economico e sociale, contribuendo all'aumento della diffusione di buone pratiche orientate allo sviluppo sostenibile, in linea con l'Agenda 2030.

ConsumerLab.it  
FUTURE RESPECT index 2022  
I BILANCI DI SOSTENIBILITÀ HIGH PERFORMER



IMPRESA SOCIALMENTE  
RESPONSABILE



**lalucente.it**



**la lucente spa®**

**Via Dei Gerani, 6 70026 Modugno – Bari**

Tel: +39 080 531.28.28 / Fax: 080 531.28.29  
lalucente@lalucente.it