



la lucente spa®

# POLITICA INTEGRATA



Approvata con delibera del Consiglio di Amministrazione  
in data 13 ottobre 2022

**Guardare al futuro senza perdere di vista i valori etici e morali che giungono dal passato**, fin dalla fondazione dell'azienda risalente al 1922.

La Lucente S.p.A., player importante nei servizi di facility management italiano, ritiene che il proprio impegno verso gli stakeholder sia fondamentale per sviluppare e costruire relazioni di lungo periodo.

La Politica Integrata documenta le scelte strategiche con le quali La Lucente vuole confrontarsi per assicurare lo sviluppo delle attività, curando con particolare attenzione la qualità dei processi e dei servizi, la prevenzione della corruzione, l'igiene e sicurezza nei luoghi di lavoro, la salute dei lavoratori, la tutela dell'ambiente, il rispetto dei diritti umani. La Lucente ha deciso, quindi, di adottare e sviluppare un Sistema di Gestione integrato coerente con le norme: **UNI EN ISO 9001, UNI EN ISO14001, UNI EN ISO 45001, UNI EN ISO 37001, SA 8000, UNI EN ISO 50001.**

Per perseguire i propri obiettivi, La Lucente si impegna a:

- » utilizzare strumenti ed indicatori idonei per il monitoraggio delle prestazioni in tema di qualità, ambiente, salute e sicurezza dei lavoratori e rispetto dei diritti umani, prevenzione della corruzione;
- » valutare i rischi associati ai processi per ridurre e/o mitigarne gli impatti sulla erogazione dei servizi e le eventuali ricadute economiche e reputazionali;
- » sensibilizzare il personale nel considerare il Sistema di Gestione un presidio strumentale al continuo miglioramento dei processi;
- » consolidare e sviluppare il patrimonio informativo ed esperienziale, attraverso la formazione continua del personale;
- » assicurare la diffusione e la conoscenza delle proprie Politiche agli stakeholder, attraverso idonei processi comunicativi sia dedicati che massivi;
- » promuovere le segnalazioni di eventuali problematiche riscontrate nell'applicazione del Sistema di Gestione perché possano essere tempestivamente valutate e risolte;
- » avvalersi della funzione di compliance per una corretta gestione e verifica della conformità dei processi alle leggi e normative di riferimento.

La Lucente si impegna a svolgere le proprie attività attraverso l'attuazione dei seguenti principi:

## **QUALITÀ**

- » mantenere adeguati standard quali-quantitativi delle prestazioni per garantire la continuità del servizio e la conformità ai requisiti contrattuali;

- » promuovere rapporti di massima trasparenza e collaborazione con i Clienti, per una corretta valutazione ed interpretazione delle loro esigenze;
- » coltivare la costante ricerca di soluzioni e tecnologie innovative per migliorare la qualità del servizio e del lavoro.

## **AMBIENTE ED ENERGIA**

- » stabilire obiettivi e traguardi ambientali da riesaminare periodicamente per migliorare le performance dell'organizzazione;
- » promuovere una cultura di sostenibilità nei propri fornitori, riconoscendo priorità a quanti, tra loro, valorizzano ed incoraggiano etica ed ambiente nella propria organizzazione;
- » coltivare la costante ricerca di soluzioni e tecnologie innovative per migliorare le performance del servizio, attraverso:
  - » l'utilizzo di prodotti detergenti ecologici certificati;
  - » l'utilizzo di sistemi di dosaggio e diluizione dei prodotti;
  - » l'utilizzo di attrezzi in materiale riciclato e riciclabile;
  - » la raccolta differenziata dei rifiuti;
- » migliorare le prestazioni ambientali in tema di consumi energetici e di immissioni di CO2.

## **IGIENE, SALUTE E SICUREZZA SUI LUOGHI DI LAVORO**

- » aggiornare regolarmente la valutazione dei rischi, delle regole e delle procedure per assicurare un adeguato livello di sicurezza nelle attività operative;
- » garantire che le innovazioni dei processi operativi perseguano sempre obiettivi di igiene, salute e sicurezza dei lavoratori;
- » adeguare tempestivamente il sistema di gestione rispetto agli aggiornamenti normativi;
- » prevenire gli infortuni e le malattie professionali, attraverso il mantenimento di adeguati standard di sicurezza sui luoghi di lavoro
- » garantire una efficace comunicazione interna volta a sensibilizzare tutti i livelli aziendali, ciascuno secondo le proprie attribuzioni e competenze;
- » strutturare idonei flussi comunicativi con le imprese subcontraenti, per l'efficace attuazione di protocolli di coordinamento e cooperazione;
- » attuare idonee misure e Protocolli per un efficace contenimento del rischio contagio da Covid-19, anche in accordo con le specifiche esigenze dei clienti;
- » coinvolgere e consultare i Rappresentanti dei Lavoratori per la Sicurezza, al fine di incentivare possibili suggerimenti per il

miglioramento della SSL e programmare apposite riunioni per discutere sullo stato di attuazione del Sistema di gestione e sui risultati raggiunti.

## **RESPONSABILITÀ SOCIALE DI IMPRESA**

- » coinvolgere i fornitori nel perseguimento delle politiche aziendali in tema di responsabilità sociale;
- » impegnarsi ad integrare le tematiche sociali nella strategia dell'organizzazione e nei rapporti con gli stakeholders;
- » non favorire, impiegare o sostenere l'utilizzo del lavoro minorile; non favorire, impiegare o sostenere l'utilizzo del lavoro forzato;
- » rispettare il diritto dei lavoratori alla libera adesione alle Organizzazioni Sindacali;
- » non effettuare né sostenere alcun tipo di discriminazione nei confronti del personale su base religiosa, politica, etnica e di genere;
- » non utilizzare né sostenere pratiche disciplinari o abusi verbali contrari al rispetto della dignità delle persone;
- » rispettare l'orario di lavoro previsto dalla legge, dagli accordi nazionali e locali e dai contratti collettivi di riferimento;
- » retribuire i dipendenti nel rispetto di quanto previsto dal CCNL di appartenenza;
- » assicurare a tutto il personale adeguata informazione e formazione rispetto agli standard dettati dalla norma SA8000;
- » diffondere la Politica di Responsabilità Sociale attraverso opportuni canali di comunicazione ed attività informative;
- » coinvolgere tutte le parti interessate al perseguimento degli obiettivi di responsabilità sociale.

## **PREVENZIONE DELLA CORRUZIONE**

- » adottare comportamenti caratterizzati da correttezza, professionalità, collaborazione, trasparenza, lealtà ed integrità morale;
- » rispettare tutti gli obblighi normativi in materia di anticorruzione;
- » organizzare e gestire le attività mediante l'attuazione di processi sicuri e trasparenti, per mitigare il rischio di coinvolgimento in situazioni illecite sia con soggetti pubblici che privati;
- » rafforzare i protocolli di legalità già esistenti per la prevenzione della corruzione;
- » coinvolgere i partners aziendali nell'attuazione dei presidi di anticorruzione;

- » condurre attività di due diligence per confermare l'affidabilità e l'integrità dei soggetti individuati quali partner aziendali;
- » incoraggiare la segnalazione di casi sospetti in buona fede o sulla base di una convinzione ragionevole, senza il timore di ritorsioni, tutelando e garantendo la riservatezza dell'identità del segnalante;
- » promuovere la diffusione della compliance culture, sensibilizzando tutti i dipendenti dell'azienda al rispetto dei principi di legalità ed etica.

**Della suindicata Politica Integrata viene data diffusione al personale dipendente dell'azienda e a tutti gli stakeholders.**



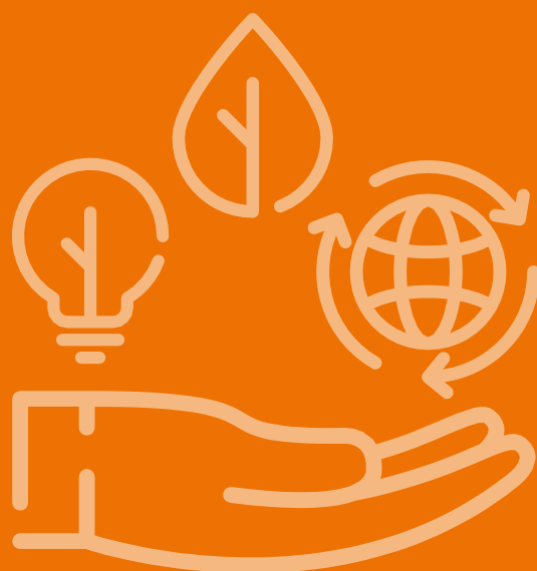
la lucente spa®

[lalucente.it](http://lalucente.it)



la lucente spa®

# INTEGRATED POLICY



Approved by resolution of the Board of Directors  
on 13 October 2022

**Looking to the future without losing sight of the ethical and moral values that come from the past**, ever since the company was founded in 1922.

As a major player in Italian facility management services, La Lucente S.p.A. believes that its commitment to stakeholders is fundamental to developing and building long-term relationships.

The Integrated Policy documents the strategic choices with which La Lucente wishes to comply in order to ensure the development of its activities, paying particular attention to the quality of processes and services, the prevention of corruption, hygiene and safety in the workplace, workers' health, environmental protection and respect for human rights.

La Lucente has therefore decided to adopt and develop an integrated Management System consistent with the following standards: **UNI**

**EN ISO 9001, UNI EN ISO 14001, UNI EN ISO 45001, UNI EN ISO 37001, SA 8000, UNI EN ISO 50001.**

In pursuit of its objectives, La Lucente is committed to:

- » use suitable tools and indicators for monitoring pre-stations in the areas of quality, environment, health and safety of workers and respect for human rights, prevention of corruption;
- » assess the risks associated with processes in order to reduce and/or mitigate their impacts on service delivery and possible economic impacts and reputational;
- » sensitise personnel to consider the Management System as an instrumental tool for the continuous improvement of processes;
- » consolidate and develop the information and experience pool, through continuous staff training;
- » ensure the dissemination and knowledge of its policies to stakeholders, through appropriate communication processes both dedicated than massive;
- » promote the reporting of any problems encountered in the application of the Management System so that they can be promptly evaluated and resolved;
- » make use of the compliance function for the proper management and verification of the compliance of processes with the relevant laws and regulations.

La Lucente is committed to carrying out its activities through the implementation of the following principles:



## QUALITY

- » maintain adequate quality and quantity standards of performance to ensure continuity of service and compliance with contractual requirements;
- » promote relations of maximum transparency and collaboration with customers, for a correct evaluation and interpretation of their needs;
- » cultivate the constant search for innovative solutions and technologies to improve the quality of service and work.

## ENVIRONMENT AND ENERGY

- » establish environmental objectives and targets to be reviewed periodically to improve the organisation's performance;
- » promote a culture of sustainability in their suppliers, giving priority to those among them who value and encourage ethics and the environment in their organisation;
- » cultivate the constant search for innovative solutions and technologies to improve service performance, through:
  - » the use of certified ecological cleaning products;
  - » the use of product dosing and dilution systems;
  - » the use of tools made of recycled and recyclable material;
  - » separate waste collection;
- » improve environmental performance in terms of energy consumption and CO2 emissions.

## HYGIENE, HEALTH AND SAFETY IN THE WORKPLACE

- » regularly update the risk assessment, rules and procedures to ensure an adequate level of safety in operational activities;
- » ensuring that innovations in operational processes always pursue objectives of hygiene, health and safety of workers;
- » promptly adapt the management system to regulatory updates;
- » preventing occupational accidents and illnesses by maintaining adequate safety standards in the workplace;
- » ensure effective internal communication aimed at raising awareness at all levels of the company, each according to its attributions and competences;
- » structuring appropriate communication flows with subcontractors for the effective implementation of coordination and cooperation protocols;
- » implement appropriate measures and protocols for the effective containment of Covid-19 infection risk, also in accordance with

specific customer requirements;

- » involve and consult Workers' Safety Representatives in order to encourage possible suggestions for improving OSH and schedule meetings to discuss the status of implementation of the Management System and the results achieved.

## **CORPORATE SOCIAL RESPONSIBILITY**

- » involving suppliers in the pursuit of corporate social responsibility policies;
- » commit to integrating social issues into the organisation's strategy and relations with stakeholders;
- » not to encourage, employ or support the use of child labour;
- » not to encourage, employ or support the use of forced labour;
- » respect the right of workers to free membership of trade unions;
- » not engage in or support any kind of discrimination against staff on religious, political, ethnic or gender grounds;
- » not to use or support disciplinary practices or verbal abuse contrary to respect for the dignity of persons;
- » respect the working hours provided for by law, national and local agreements and the relevant collective agreements;
- » pay employees in accordance with the provisions of the relevant CCNL;
- » ensuring that all personnel are adequately informed and trained with respect to the standards dictated by SA8000;
- » disseminate the Social Responsibility Policy through appropriate communication channels and information activities;
- » involving all stakeholders in the pursuit of social responsibility objectives.

## **PREVENTION OF CORRUPTION**

- » adopt behaviour characterised by fairness, professionalism, cooperation, transparency, loyalty and moral integrity;
- » comply with all anti-corruption regulatory obligations;
- » organise and manage activities by implementing secure and transparent processes to mitigate the risk of involvement in unlawful situations with both public and private parties;
- » strengthen the already existing legality protocols for the prevention of corruption;
- » involving corporate partners in the implementation of anti-corruption safeguards;

- » conducting due diligence activities to confirm the reliability and integrity of parties identified as business partners;
- » encourage the reporting of suspicious cases in good faith or on the basis of a reasonable belief, without fear of retaliation, while protecting and guaranteeing the confidentiality of the reporter's identity;
- » promoting the dissemination of compliance culture, raising awareness among all company employees of the principles of legality and ethics.

**The aforementioned Integrated Policy is disseminated to the company's employees and all stakeholders.**



la lucente spa®

[lalucente.it](http://lalucente.it)